



Jakość to podstawa

Przewoźne
sprężarki śrubowe



Niezawodne rozwiązania w dziedzinie sprężonego powietrza

C14 – C270TS-9

C55-14 – C76

Typoszereg DLT 0704

⇒ 5.5 do 7.6 m³ / min

Sprężarki te odznaczają się niskim zużyciem paliwa przy jednoczesnym wysokim stopniu sprawności. Dzięki wielu wariantom ciśnienia roboczego (max. ciśnienie robocze 14 bar) sprężarki tego typoszeregu charakteryzują się szeroką paletą potencjalnych zastosowań. Przestrzeń bagażowa znajdująca się pod obudową umożliwia przewożenie dwóch młotów pneumatycznych, grotów i innych narzędzi. Oddzielne filtry powietrza dla silnika i sprężarki wydłużają żywotność urządzenia. Wszystkie miejsca wymagające serwisowania są łatwo dostępne.

⇒ Cummins B3.3TAA

4-cylindrowy silnik
Diesla o wysokiej kulturze pracy

⇒ Układ łagodnego rozruchu sprężarki

ochrona silnika i sprężarki – urządzenie natychmiast po uruchomieniu przechodzi do pracy na biegu jałowym i ma czas na osiągnięcie optymalnych parametrów pracy (ciśnienie i temperatura oleju) – wydłuża żywotność

⇒ Osłona z tworzywa sztucznego

tył obudowy wykonany z tworzywa odpornego na uszkodzenia, chroni panel sterowniczy, zawory i oświetlenie drogowe



⇒ Podnoszona obudowa

z dwoma mocnymi teleskopami ułatwia dostęp do wszystkich podzespołów

⇒ Skręcane stalowe panele obudowy

tania i szybka wymiana w przypadku uszkodzenia. Obudowa jest cynkowana i malowana proszkowo w celu najlepszej ochrony przed korozją

⇒ Filtr powietrza

oddzielne filtry powietrza silnika i sprężarki z czujnikiem zużycia wkładu filtra

⇒ Filtr paliwa

Układ paliwowy jest zabezpieczony przez wysokiej jakości filtr paliwa z separatorem wody. Kontrolka na panelu sygnalizuje obecność wody w filtrze paliwa

⇒ Bezstopniowa regulacja wydajności

Liczba obrotów silnika i ilość zasysanego powietrza są automatycznie dostosowywane do zapotrzebowania

⇒ Filtr oleju zamontowany na stopniu śrubowym - szybka i prosta wymiana

⇒ Przejrzysty zbiornik paliwa

Niezwykle solidny, umożliwia wizualną kontrolę zarówno poziomu paliwa jak i zanieczyszczeń. Pojemność wystarczająca do pracy przez jedną zmianę

⇒ Ucho do podnoszenia

za pomocą dźwigu umieszczone centralnie

⇒ Niezawodność

Możliwość pracy w temperaturze otoczenia od -10°C do +50°C

⇒ Regulator temperatury oleju

Zapewnia bezpieczną pracę sprężarki przy niskiej temperaturze otoczenia lub z małym obciążeniem

⇒ Wyłącznik główny we wnętrzu sprężarki zapobiega uruchomieniu maszyny przez osoby niepowołane



Panel sterowania

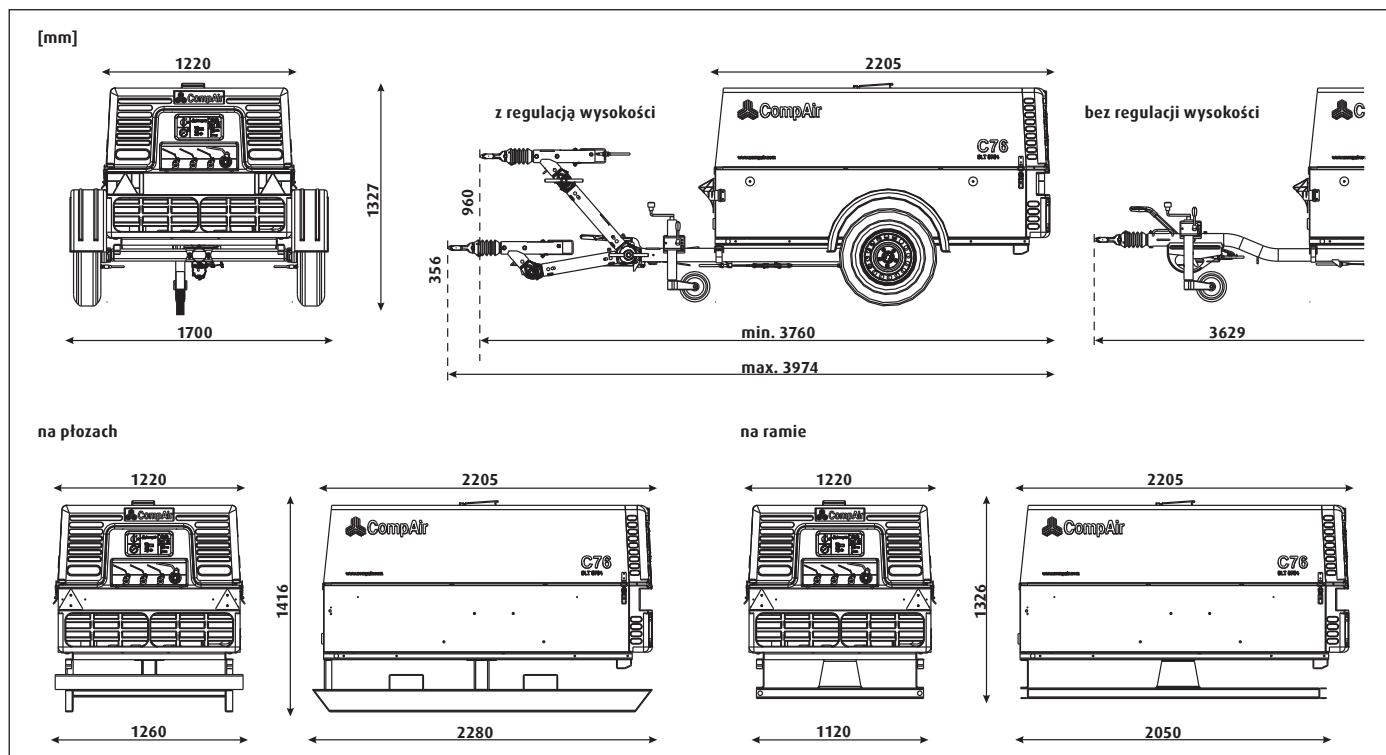
⇒ W pełni zabezpieczony z wodoodpornymi przyciskami, cyfrowy wyświetlacz motogodzin zabezpieczony przed możliwością zmiany liczby godzin pracy

⇒ Automatyczne wyłączenie w przypadku:

- wysokiej temperatury sprężarki
- niskiego ciśnienia oleju silnika
- wysokiej temperatury silnika
- niskiego napięcia ładowania akumulatora
- braku paliwa

⇒ Diody informujące o wyłączeniu awaryjnym

⇒ Rozruch silnika za pomocą przełącznika - zapobiega stracie czasu w przypadku zgubienia kluczyków



Typoszereg		DLT 0704				
Typ		C55-14	C60-12	C65-10	C65HS	C76
Dane techniczne						
Wydajność przy ciśnieniu roboczym ¹⁾ (opcjonalnie z generatorem 9 lub 15 kVA)	m ³ /min	5.5	6.0	6.5	6.5	7.6
Ciśnienie robocze	bar	14	12	10	7	7
Przyłącza		3 x 3/4" + 1 x 1 1/2"				
Silnik						
Cummins B3.3 TAA						
Moc silnika	kW	63	63	63	63	63
Liczba obrotów na biegu jałowym	1/min	1700	1700	1700	1700	1700
Liczba obrotów przy max obciążeniu	1/min	2600	2600	2600	2600	2600
Pojemność zbiornika paliwa	l	140	140	140	140	140
Ciążar roboczy²⁾						
Sprężarki przewoźne						
z regulacją wysokości zaczepu i hamulcem	kg	1200	1200	1200	1200	1200
Bez regulacji wysokości zaczepu z hamulcem	kg	1160	1160	1160	1160	1160
Na ramie	kg	1070	1070	1070	1070	1070
Na płozach	kg	1100	1100	1100	1100	1100
Wymiary (długość całkowita)						
Z regulacją wysokości zaczepu i hamulcem	mm	3760–3974	3760–3974	3760–3974	3760–3974	3760–3974
Bez regulacji wysokości zaczepu z hamulcem	mm	3629	3629	3629	3629	3629
Szerokość	mm	1700	1700	1700	1700	1700
Wysokość	mm	1440	1440	1440	1440	1440
Długość obudowy	mm	2205	2205	2205	2205	2205
Poziom hałasu						
Poziom mocy akustycznej ³⁾	dB(A) LWA	99	99	99	99	99
Poziom ciśnienia akustycznego ⁴⁾	dB(A) LPA	71	71	71	71	71

¹⁾ Zgodnie z ISO1217 ed. 4 2009 załącznik D ²⁾ Ciężar z materiałami eksploatacyjnymi, bez opcji

³⁾ Wartość graniczna dyrektywy UE 2000/14

⁴⁾ Poziom ciśnienia akustycznego zgodnie z PNEUROP PN8NTC2.2 w odł. 7 m

AirPlus ➤ Sprężone powietrze do wszystkich zastosowań

Lista opcji wszystkich sprężarek od C10-12 do C270TS-9

+ opcja ✓ w standardzie - niedostępne

Typ	Jakość sprężonego powietrza			Wyposażenie sprężarki				Generator				Wyposażenie silnika		
	Osuszacz	Filtry	Naolejacz	Przestrzeń bagażowa	Bęben z węzłem	Rama bezwyciekowa	Termostat oleju sprężarki	6 kVA przy 110V 50Hz	7 kVA przy 110V 50Hz	9 kVA/16 A max. przy 230/400V 50Hz	15 kVA/20 A max. przy 230/400V 50 Hz	Filtr paliwa z separatorem wody	Pochlaniacz iskier	Wyłącznik silnika przy nadmiernej prędkości obrotowej
DLT 0101														
C10-12	-	-	+	-	-	-	-	-	-	-	-	-	-	-
C12-10	-	-	+	-	-	-	-	-	-	-	-	-	-	-
C14	-	-	+	-	-	-	-	-	-	-	-	-	-	-
DLT 0206														
C20	+	-	+	+	+	+	+	+	-	+	-	✓	+	+
C25	+	-	+	+	+	+	+	-	-	-	-	✓	+	+
C30	+	-	+	+	+	+	+	+	-	+	-	✓	+	+
DLT 0408														
C35-10	+	+	+	+	-	+	✓	-	+	+	+	✓	+	+
C38	+	+	+	+	-	+	✓	-	+	+	+	✓	+	+
C42	+	+	+	+	-	+	✓	-	+	+	+	✓	+	+
C50	+	+	+	+	-	+	✓	-	+	+	+	✓	+	+
DLT 0704														
C55-14	+	+	+	+	+	+	✓	-	+	+	+	✓	+	+
C60-12	+	+	+	+	+	+	✓	-	+	+	+	✓	+	+
C65-10	+	+	+	+	+	+	✓	-	+	+	+	✓	+	+
C76	+	+	+	+	+	+	✓	-	+	+	+	✓	+	+
DLT 1303														
C85-14	+	+	+	-	-	-	✓	-	-	-	-	✓	+	-
C95-12	+	+	+	-	-	-	✓	-	-	-	-	✓	+	-
C110-9	+	+	+	-	-	-	✓	-	-	-	-	✓	+	-
C125	+	+	+	-	-	-	✓	-	-	-	-	✓	+	-
C105-14	+	+	+	-	-	-	✓	-	-	-	-	✓	+	-
C115-12	+	+	+	-	-	-	✓	-	-	-	-	✓	+	-
C140-9	+	+	+	-	-	-	✓	-	-	-	-	✓	+	-
DLT 2701														
C200TS-14	+	+	-	-	-	-	✓	-	-	-	-	✓	+	-
C210TS-12	+	+	-	-	-	-	✓	-	-	-	-	✓	+	-
C220TS-10	+	+	-	-	-	-	✓	-	-	-	-	✓	+	-
C230TS-9	+	+	-	-	-	-	✓	-	-	-	-	✓	+	-
C240TS-14	+	+	-	-	-	-	✓	-	-	-	-	✓	+	-
C250TS-12	+	+	-	-	-	-	✓	-	-	-	-	✓	+	-
C260TS-10	+	+	-	-	-	-	✓	-	-	-	-	✓	+	-
C270TS-9	+	+	-	-	-	-	✓	-	-	-	-	✓	+	-
C200TS-24	-	-	-	-	-	-	✓	-	-	-	-	✓	+	-
C210TS-21	-	-	-	-	-	-	✓	-	-	-	-	✓	+	-
C230TS-17	-	-	-	-	-	-	✓	-	-	-	-	✓	+	-

➤ Generator

- regulowany elektronicznie generator synchroniczny
- klasa ochrony IP 54

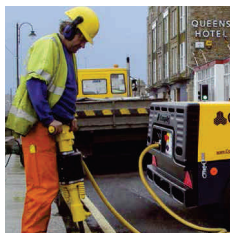
➤ Elektroniczna regulacja

- kontrola izolacji
- regulacja napięcia wyjściowego
- kontrola temperatury
- dwustopniowy przełącznik trybu pracy sprężarki: zmienna i stała liczba obrotów



AirPlus ➤ Sprężone powietrze do wszystkich zastosowań

Lista opcji wszystkich sprężarek od C14 do C270



Młoty pneumatyczne



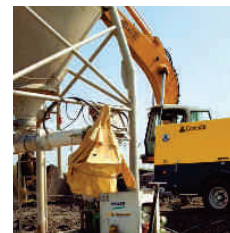
Piaskowanie



Czyszczenie suchym lodem



Odwierty



Torkretowanie

➤ Zestawienie wszystkich opcji układu uzdatniania powietrza

Zastosowanie	Osuszacz z separatorem kondensatu	Filtr wstępny i układ filtrów dokładnych (ZTV-SIB 90)	Podgrzewacz sprężonego powietrza	Oddzielne przyłącze zgodnie z ISO 8573.1 Klasa 1.1	Zawór odcinający	Naolejacz
Młoty pneumatyczne	-	-	-	-	+	-
Piaskowanie	+	✓	✓	✓	-	-
Czyszczenie suchym lodem	+	✓	✓	✓	-	-
Odwierty	✓	-	-	-	+	-
Malowanie	+	+	✓	✓	-	-
Przeciski	-	-	-	-	+	-
Wdmuchiwanie światłowodów	+	✓	-	-	-	-
Torkretowanie	+	✓	-	-	-	-

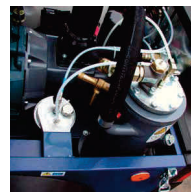
+ zalecane ✓ w zależności od narzędzia i zastosowania - niestosowane

Opcje AirPlus



Wbudowany osuszacz powietrza

Automatycznie usuwa kondensat przez co zmniejsza zawartość wody w sprężonym powietrzu. Zamontowany po osuszaczu wtórny podgrzewacz powietrza zasilany ciepłym olejem sprężarkowym, chroni narzędzia pneumatyczne przed zamarzaniem w niskich temperaturach.



Naolejacz powietrza

Zapewnia optymalne smarowanie narzędzi pneumatycznych

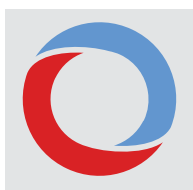
Układ filtrów dokładnych

(opcja dodatkowa do osuszacza) oczyszcza sprężone powietrze zgodnie z normą ISO8573.1, przy filtrze ZTV-SIB 90 zawartość resztkowa oleju < 0,01 ppm



Bęben na wąż

z 20-metrowym lekkim okrągłym węzłem; umożliwia szybkie podłączenie urządzeń i chroni wąż przed uszkodzeniami



Termostat oleju

Gwarantuje bezpieczną pracę sprężarki w niskich temperaturach i przy częściowym obciążeniu.

Od C35-10 montowany standardowo



Kolor i logo klienta

umożliwia szybką identyfikację na placu budowy i pomaga w odnalezieniu w przypadku zgubienia lub kradzieży



Niezawodny partner dla branży budowlanej

Sprężarki przewoźne

1 – 27 m³/min • 7 – 24 bar

AirPlus oferuje wiele wariantów i opcji:

- osuszacz
- filtry dokładne
- generator
- szczelna obudowa
- bęben na wąż
- pochłaniacz isker
- filtr spalin
- kolor klienta

Technologia TurboScrew

C200TS-24 – C270TS-9 zużycie paliwa
mniejsze nawet o 30%



Generatory

ADG28-ADG132 • 28-132 kVA

Warianty i opcje:

- gniazda wtykowe
- listwa zaciskowa
- podwozie do 80 km/h
- kolor klienta

Narzędzia budowlane

Młoty pneumatyczne:

- wiertarki pneumatyczne
- młoty wyburzeniowe
- młoty do kucia

Młoty pneumatyczne
z wibroizolacją:

- młoty wyburzeniowe
- młoty do kucia
- wiertarki
pneumatyczne

Osprzęt:

- duży wybór grotów typu szpic, dłuto i łopatka
- naolejacz
- separatory wody z i bez naolejacza
- węże pneumatyczne

Serwis

- wsparcie i doradztwo techniczne
- światowa sieć serwisu
- łatwy dostęp do części zamiennych
- realizacja zamówień specjalnych
- seminaria i szkolenia